

S



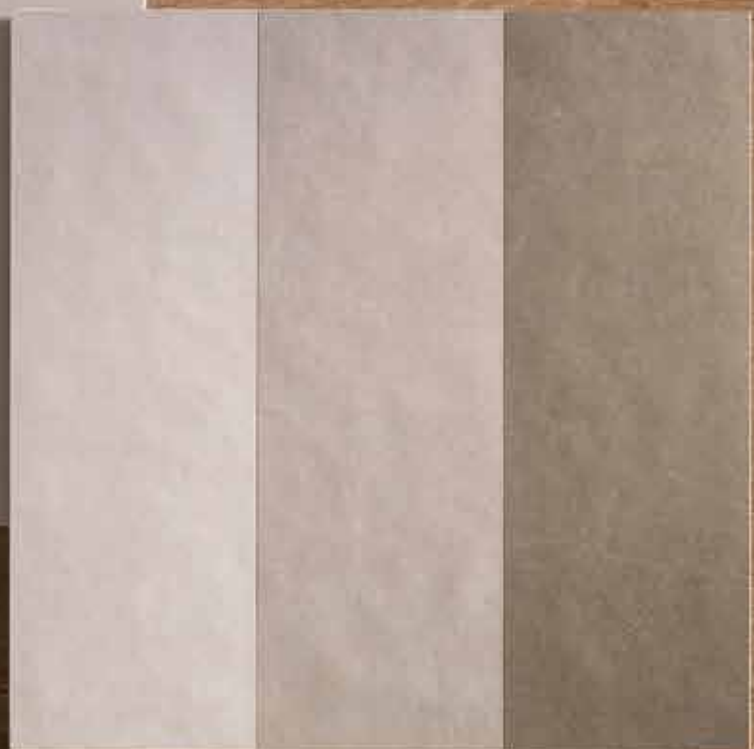
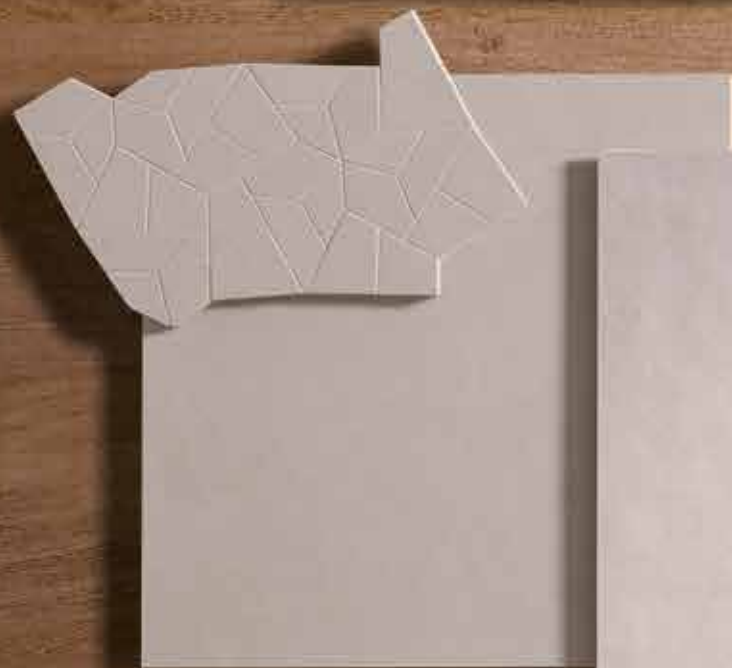
SHEER 25 X 75



FAP
CERAMICHE
Naturalmente casa.

SHEER

DECORATIVE SOUL **25x75**



SHEER

DECORATIVE SOUL 25x75

UNA ESTETICA PURA, RILASSANTE, NATURALE E AL CONTEMPO PROROMPENTE DI MATERIA, VOLUME, ACCENTI 3D, IN UN FORMATO AGILE, PERFETTO PER TUTTI I CONTESTI RESIDENZIALI, PER VESTIRE GLI AMBIENTI DELLA CASA CON STILE E PERSONALITÀ, DAL BAGNO ALLA CUCINA.

PURE, RESTFUL AND NATURAL AESTHETICS THAT, AT THE SAME TIME, BURST WITH TEXTURE, VOLUME AND 3D ACCENTS, IN A FLEXIBLE FORMAT THAT IS IDEAL FOR ANY ROOM IN THE HOME, COVERINGS WITH STYLE AND PERSONALITY FROM THE BATHROOM TO THE KITCHEN.

Un style pur, apaisant, à la fois très naturel et débordant de matière et d'effets de relief, dans un format facile, parfait pour tous les contextes résidentiels, des espaces de vie à la salle de bains ou encore la cuisine. / Eine reine, entspannende, natürliche Ästhetik, die gleichzeitig ein Übermaß an Materie, Volumen und 3D-Akzenten ausstrahlt, in einem handlichen Format; perfekt für alle Wohnbereiche, um die Räumlichkeiten der Wohnung mit Stil und Persönlichkeit zu verkleiden, vom Bad bis hin zur Küche. / Una estética pura, relajante, natural y al mismo tiempo impetuoso de materia, volumen, detalles 3D, en un formato ágil, perfecto para todos los contextos residenciales, para vestir los espacios de la casa con estilo y personalidad, del baño a la cocina. / Чистая, успокаивающая, натуральная - эта плитка в удобном формате идеально подходит для жилых помещений, отличаясь оригинальностью материала, объемом и деталями 3D. Она придаст стиль и индивидуальность всем пространствам вашего дома, от ванной до кухни.

DRAP

ROCK

WHITE

BEIGE

GREY

TAUPE

UNIQUE SURFACES

MATERIA, PERSONE, PASSIONE
MATTER, PEOPLE, PASSION

La ricerca di Fap ceramiche affonda le radici nella tradizione artigianale e racconta una lunga, appassionata sperimentazione con la materia.

The roots of Fap ceramiche research lie in its craft traditions, telling of its long-standing and passionate experimentation of matter.



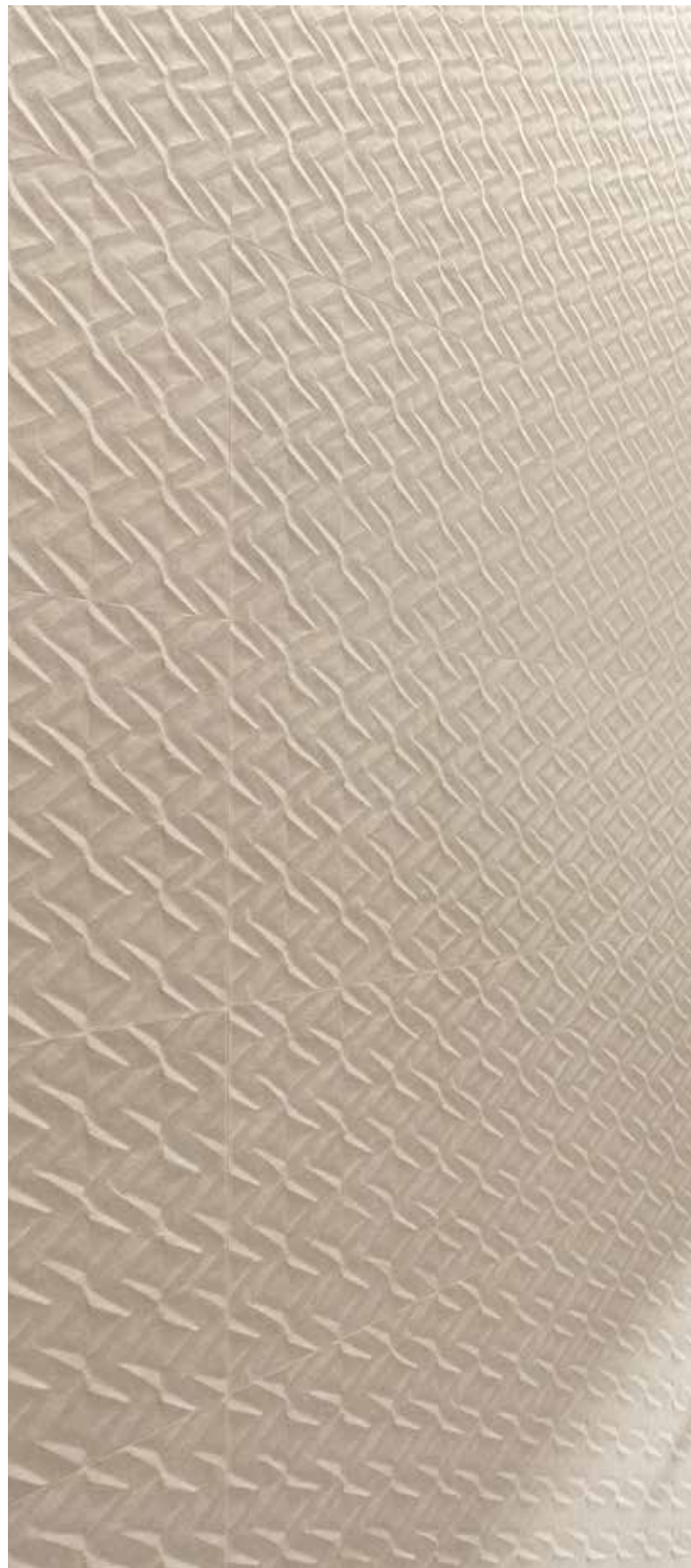
La recherche de Fap ceramiche plonge ses racines dans la tradition artisanale et raconte un rapport étroit et passionné avec la matière. / Die Forschung von Fap ceramiche ist in der handwerklichen Tradition verwurzelt und erzählt von einem langen, leidenschaftlichen Experimentieren. / La investigación de Fap Ceramiche hunde sus raíces en la tradición artesanal y habla de una larga y apasionada experimentación con el material. / Исследования, проводимые Fap ceramiche, уходят корнями в ремесленные традиции и рассказывают о длительных и увлекательных экспериментах над природным материалом.

SO FINE & RESTFUL

I delicati toni neutri, squisitamente contemporanei, prendono corpo in accenti tridimensionali altamente decorativi. Le ceramiche a tutta parete danno slancio e leggerezza all'ambiente, rendendolo raffinato e rilassante. Il Macromosaico a pavimento nella zona doccia, la rende ancora più bella e sicura.

Delicate and exquisitely contemporary neutral shades take shape in highly decorative 3D accents. Full-wall ceramics add lightness and flair to the room, making it sophisticated and restful. The Macromosaic floor in the shower area makes it even more beautiful and safe.

Les tons neutres, délicats, savoureusement contemporains, acquièrent de la force par leurs accents décoratifs. La faïence sur l'ensemble des murs donne un élan et de la légèreté à la pièce, le style est raffiné et l'atmosphère semble apaisante. La macro mosaïque au sol de la douche apporte un complément de classe et une solution sûre pour cet espace. / Die reizend zeitgenössischen und zarten neutralen Farbtöne nehmen in dreidimensionalen Akzenten mit hohem Dekorationsvermögen Gestalt an. Die Keramik auf der ganzen Wand verleiht der Umgebung Pep und Leichtigkeit und gestaltet sie raffiniert und entspannend. Das Makromosaik des Bodens im Duschbereich macht ihn noch schöner und sicherer. / Los delicados tonos neutros, exquisitamente modernos, se materializan en detalles tridimensionales muy decorativos. Las cerámicas que recubren toda la pared transmiten ímpetu y ligereza al ambiente, con un carácter refinado y relajante. El macromosaico en el área de la ducha lo hace aún más hermoso y seguro. / Изысканные, нейтральные и современные тона становятся материальными, облекаясь в трехмерную форму безупречного декора. Керамическая плитка во всю стену придает пространству ощущение свободы и легкости, создавая изысканную и успокаивающую обстановку. Напольная макромозаика в душевой зоне украшает ее и придает ей дополнительную надежность.



Wall: Sheer Beige & Drap Beige, Tropic Beige Inserto - Floor: Sheer Beige & Macromosaico Beige



Floor: Sheer Macromosaico Beige

Una materialità fresca e originale, che rivela tutta la passione per il design e la materia di FAP. La natura entra in casa sotto forma di eleganza. La luce rifrange sulle silhouette scintillanti del decoro Tropic aggiungendo nuova vibrazione alla bellezza.

A fresh, original texture that brings out the best in FAP's passion for design and matter. Nature brings elegance into the home. Light reflects on the sparkling silhouettes of the Tropic decoration, bringing new vibration to beauty.



Des effets de surfaces frais et originaux qui révèlent toute la passion de FAP pour le design et la matière. La nature rentre dans la maison avec sa classe unique. La lumière vient, elle, caresser et révéler les reflets du décor Tropic apportant encore davantage d'élégance et de vitalité. / Eine frische und originelle Materialität, die die gesamte Leidenschaft für das Design und die Materie von FAP an den Tag legt. Die Natur nimmt in Form von Eleganz Einzug ins Haus. Das Licht bricht auf den schillernde Silhouetten des Dekorelements Tropic und bringt die Schönheit zusätzlich ins Schwingen. / Una materialidad fresca y original, que revela toda la pasión de FAP por el diseño y la materia. La naturaleza entra en casa vestida de elegancia. La luz refracta sobre las formas resplandecientes de la decoración Tropic añadiendo una nueva vibración a la belleza. / Свежий и оригинальный материал отражает всю глубину любви FAP к дизайну и материю. Природа заходит в дом со всей своей элегантностью. Свет преломляется о сверкающие мотивы декора inserto Tropic Beige, создавая вибрирующие блики невероятной красоты. alla bellezza.





PURE WHITE & RELAXING

Una piccola oasi di relax, essenziale e minimal chic. Drap White crea un fine tappeto effetto 3D a tutta parete. Plot White Inserto illumina la zona lavabo con piccole iridescenze. Il bianco non è mai stato così caldo e materico.

A small, essential and minimal-chic relaxing oasis. Drap White creates a fine 3D-effect carpet across the wall. Plot White Inserto brightens up the washbasin area with iridescent flashes. White was never so warm and cosy.

Une petite oasis de détente au style essentiel et minimal chic. Drap White crée un tapis de matière sur l'ensemble du mur. Plot White Inserto apporte de la luminosité à la zone lavabo avec ses effets irisés. Jamais le blanc n'a été aussi chaud et puissant. / Eine kleine Oase der Entspannung, schlicht und minimal-chic. Drap White schafft einen feinen Teppich mit 3D-Effekten auf der ganzen Wand. Plot White Inserto erhellt den Waschbeckenbereich mit kleinen irisierenden Effekten. Weiß war noch nie so warm und materisch. / Un pequeño oasis de relax, esencial y minimal chic. Drap White crea un delicado tapiz efecto 3D en la pared. Plot White Inserto ilumina la zona del lavabo con pequeñas iridiscencias. Nunca antes el blanco fue tan cálido y texturizado. / Маленький оазис релакса, лаконичности и шикарного минимализма. Drap White создает рельефный керамический ковер 3D во всю стену. Plot White Inserto освещает радужным светом зону с умывальниками. Белый еще никогда не был таким теплым и фактурным. Il bianco non è mai stato così caldo e materico.



Wall: Sheer White & Drap White, Plot White Inserto - Floor: Sheer Taupe



Dai fondi super matt si stagliano strutture tridimensionali che vivacizzano l'ambiente. La luce, protagonista indiscussa, diventa materia.

3D textures stand out from the super-matt background, brightening the room. Light, the undisputed star, becomes matter.



De discrètes formes de matière affleurent des fonds super mates et donnent de la vie à la paroi murale. La lumière, protagoniste indiscutable, devient matière. / Auf den supermatten Untergründen zeichnen sich dreidimensionale Strukturen ab, die Leben in die Umgebung bringen. Das Licht, das hier unbestritten eine Hauptrolle spielt, wird zur Materie. / Del fondo súper mate se alzan estructuras tridimensionales que dan vivacidad al espacio. La luz, protagonista indiscutable, se transforma en materia. / На фоновой суперматовой плитке проступают трехмерные мотивы, придающие пространству динамичность. Свет, бесспорный лидер интерьера, приобретает телесность.

Lo spigolo permette di rifinire le superfici in modo impeccabile e in perfetto accordo cromatico con il fondo delle piastrelle. Fap Sheer Taupe veste il pavimento con raffinata misura, un design essenziale dai toni caldi che valorizza l'arredo e i suoi dettagli, in magnifico contrasto con il candore delle pareti.



The edge trim can be used as a flawless finish for the tiles, perfectly colour-coordinated with their background. Fap Sheer Taupe brings a touch of sophistication and rigour to the floor, thanks to a simple design in warm shades that offsets the details of the furnishings beautifully, contrasting magnificently with the pure white of the walls.

L'arête permet de terminer les surfaces de manière impeccable et en parfaite harmonie chromatique avec le fond des carreaux. Fap Sheer Taupe revêt le sol avec un sens de la mesure raffiné, un design essentiel aux tons chauds qui valorise le mobilier et ses détails, dans un magnifique contraste avec la blancheur des murs. / Die Kante ermöglicht eine einwandfreie Ausfertigung der Oberflächen in farbllichem Einklang mit dem Hintergrund der Fliesen. Fap Sheer Taupe verkleidet den Fußboden mit raffiniertem Maß, einem elementaren Design in warmen Farbtönen, das die Einrichtung und ihre Details in einem herrlichen Kontrast zum strahlenden Weiß der Wände zur Geltung bringt.



El borde permite un acabado de las superficies impecable y en perfecta armonía cromática con el fondo de los azulejos. Fap Sheer Taupe viste el suelo con una refinada medida, un diseño esencial en tonos cálidos que valoriza el mobiliario y sus detalles, creando un magnífico contraste con la blancura de las paredes. / Благодаря кромке вы можете в совершенстве завершить отделку, идеально подобрав детали к фоновой плитке. Решенная в лаконичном дизайне и теплых оттенках Fap Sheer Taupe придает напольным покрытиям изысканность, подчеркивая предметы интерьера и его детали в изумительном контрасте с белизной стен.



URBAN & MODERN

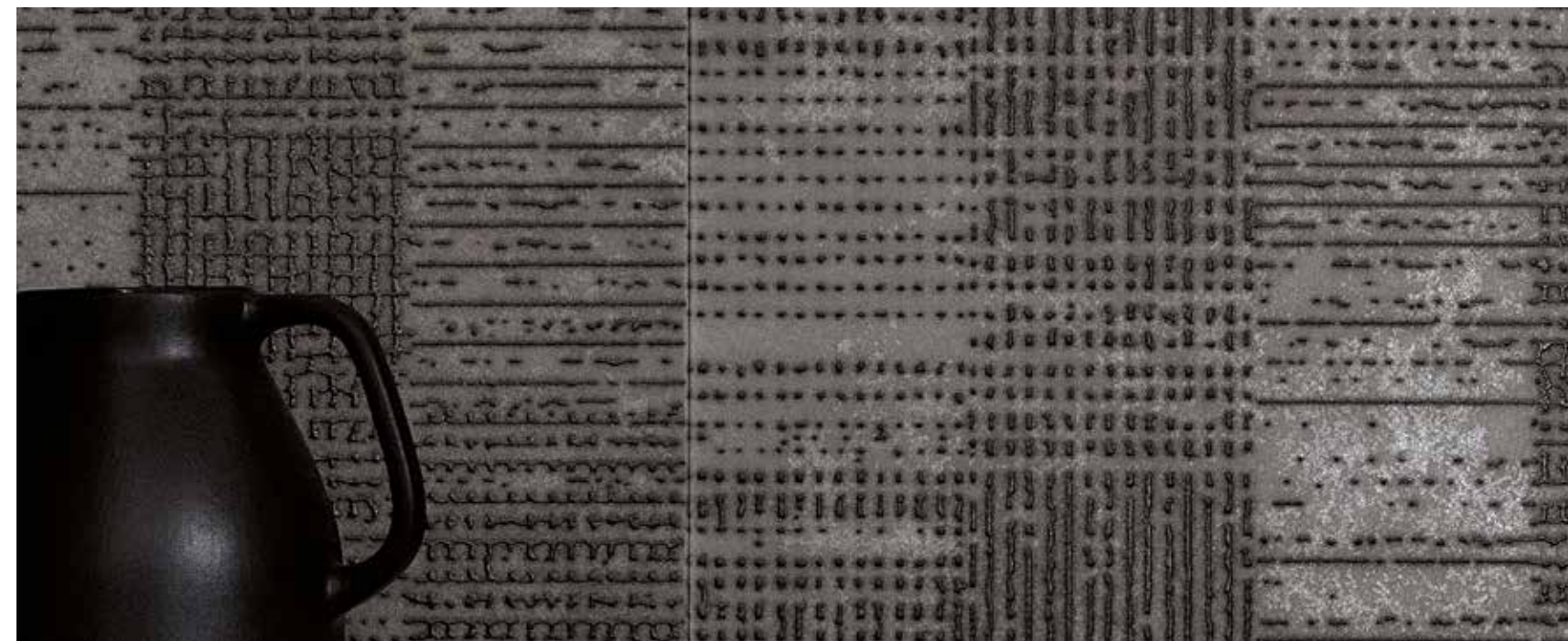
Linearità e rigore per questo bagno in Grey & Taupe, espressione di una personalità essenziale ed eclettica, che si manifesta nella cura dei dettagli, nella scelta dei decori e in Sheer Rock, audace imperfetto e materico.

Minimal linearity for this Grey & Taupe bathroom, expressing an essential and eclectic personality, which comes through in the attention to detail and the choice of decorations and in Sheer Rock, bold imperfect and material.

Cette salle de bains à la décoration pure et rigoureuse en Grey & Taupe, est l'expression d'une personnalité essentielle et éclectique qui se manifeste dans le soin du détail, l'originalité des décorations et le choix éloquent du Sheer rock, audacieux, résolument imparfait et tellement matière. / Linearität und Strenge für dieses Badezimmer in Grey & Taupe, Ausdruck einer dezenten und gleichzeitig eklektischen Persönlichkeit, die in der Detailpflege und in der Auswahl der Dekore offensichtlich wird und im Sheer Rock, kühner Unvollkommenheit und Material manifestiert. / Linealidad y sobriedad en este cuarto de baño en Grey & Taupe, expresión de una personalidad esencial y ecléctica que se expresa en el cuidado de detalles y en la elección de las decoraciones y en Sheer Rock, audaz, imperfecto y material. / Выложенная плиткой Grey & Taupe ванная комната отличается особой линейностью и строгостью. Здесь находит свое отражение лаконичная эклектика, проявляющаяся во внимании к деталям и выбору декоративных элементов.



Wall: Sheer Taupe, Grey & Rock Grey, Canvas Steel Inserto & Taupe Sharp Mosaico + Dot Silver - Floor: Sheer Taupe





Wall: Sheer Beige & Canvas Bronze Inserto



L'inserto Canvas Steel, disponibile anche nella calda nuance Bronze, risalta sui fondi neutri e materici, creando riflessi metallici e una piacevole vibrazione luminosa.

Gli spigoli, perfettamente coordinati, ricordano piani di appoggio e nicchie eleganti e funzionali.

The Canvas Steel inserto, also available in the warm Bronze shade, stands out on neutral and material backgrounds, creating metallic reflections and a pleasant luminous vibration.

The perfectly coordinated edges connect support surfaces and elegant and functional niches.

L'inserto Canvas Steel disponibile anche nella calda nuance Bronze, si distingue sui fondi neutri e materici, creando riflessi metallici e una piacevole vibrazione luminosa. I bordi perfettamente coordinati ricordano piani di appoggio e nicchie eleganti e funzionali.

L'accordo cromatico fra gli interni doccia Sheer Taupe e i rivestimenti Grey evoca una sensazione di relax, accresciuta dal Macromosaico Taupe, un mix di fascino, comodità e sicurezza, ideale per questo ambiente. La parete della doccia si illumina con i bagliori dei tasselli Silver Dot che completano l'elegante Mosaico Sharp. I tasselli sono disponibili in 5 diverse colorazioni: Camou Beige, Camou Grey, Rust, Gold e Silver.

The colour coordination between the Sheer Taupe shower interior and the Grey wall tiles transmits a relaxing sensation, enhanced by the Macromosaico Taupe, offering a beautiful combination of comfort and safety ideal for the setting. The shower wall comes to life with the sparkle of the Silver Dot elements that complete the elegant Mosaico Sharp. The elements are available in 5 different colours: Camou Beige, Camou Grey, Rust, Gold and Silver.



L'accord chromatique entre les intérieurs de douche Sheer Taupe et les revêtements Grey évoque une sensation de détente, amplifiée par la Macromosaico Taupe : un mélange de charme, de commodité et de sécurité, idéal pour cet espace. Le mur de la douche s'illumine des lueurs des éléments Silver Dot qui complètent l'élégante mosaïque Sharp. Les éléments sont disponibles dans 5 couleurs différentes : Camou Beige, Camou Grey, Rust, Gold et Silver. / Der farbliche Einklang zwischen den Innenwänden der Dusche Sheer Taupe und den Verkleidungen Grey vermittelt ein Gefühl der Entspannung, das durch das Makromosaik Taupe gesteigert wird, einer für diesen Raum ideale Mischung aus Faszination, Komfort und Sicherheit. Die Duschwand erstrahlt mit dem Schimmer der Einsätze Silver Dot, die das elegante Mosaik Sharp ergänzen. Die Einsätze sind in 5 verschiedenen Farben erhältlich: Camou Beige, Camou Grey, Rust, Gold und Silver. / La armonía cromática entre los interiores de ducha Sheer Taupe y los revestimientos Grey evoca una sensación de relajación, intensificada por el Macromosaico Taupe, una mezcla de encanto, comodidad y seguridad, ideal para este ambiente. La pared de la ducha se ilumina con los resplandores de las piezas Silver Dot que completan el elegante Mosaico Sharp. Las piezas están disponibles en 5 colores diferentes: Camou Beige, Camou Grey, Rust, Gold y Silver. / Цветовое сочетание внутренней укладки душа Sheer Taupe и настенной плитки Grey дарит ощущение релакса. Очаровательный микс Макромозаики Таупе придает особенно ценимые в этом помещении уют и надежность. Стена душевой кабины словно освещается бликами чипсов Silver Dot, составляющих элегантную мозаику Sharp. Мозаика предлагается в 5 различных оттенках: Camou Beige, Camou Grey, Rust, Gold и Silver.





DESIGN BY NATURE

Preziosa texture a tutta parete dalla delicata impronta materica. Un piacevole gioco di pieni e vuoti che esalta lo stile luminoso e contemporaneo di questa cucina. Design essenziale e naturalezza, evidenziati dal rigore del pavimento Sheer Grey 90x90.

A precious full-wall decoration with a delicately textured imprint. An eye-catching game of solids and voids, exalting the bright, contemporary style of this kitchen. Essential design and naturalness, highlighted by the Sheer Gray 90x90 floor.

Une décoration subtile sur l'ensemble de ce mur par cette composition de motifs fins et réguliers qui affleure de la matière. Un jeu de reliefs que la lumière percute exaltant le côté contemporain de cette cuisine. Effet naturel et design essentiel du sol Sheer Grey 90x90 résolument rigoureux. / Kostbare Texturen auf der ganzen Wand mit zarter materischer Prägung. Ein angenehmes Spiel mit Voll und Leer, das den hellen, zeitgemäßen Stil dieser Küche zur Geltung bringt. Wesentliches Design und Natürlichkeit, hervorgehoben durch die Strenge des 90 x 90-Fußbodens in Sheer Grey. / Preciosa textura que abarca toda la pared con un delicado toque texturizado. Un agradable juego de llenos y vacíos que realza el estilo luminoso y moderno de esta cocina. Diseño esencial y naturalidad, resaltado por el rigor del piso Sheer Grey 90x90. / Роскошная текстура вдоль всей стены с изящным фактурным рисунком. Приятная игра пустых и наполненных полостей подчеркивает светлый и современный интерьер этой кухни. Лаконичный дизайн и естественность подчеркнуты строгостью напольной плитки Sheer Grey 90x90.



Wall: Sheer Drap Grey - Floor: Sheer Grey





La ceramica, una scelta consapevole* Ceramic is a mindful choice*

* È sicura per la salute

A differenza di altri materiali non contiene plastica, amianto e formaldeide e non rilascia nell'ambiente sostanze organiche pericolose.

* È il massimo dell'igiene

Facile da pulire, non assorbe, non si macchia e resiste ai detergenti più aggressivi.

* Non brucia

La ceramica è in classe A1 di reazione al fuoco: non si infiamma e in caso di incendio non produce gas e fumi tossici.

* Resiste a tutto

Non si usura per il calpestio, non si graffia, non si ammacca e il colore non si altera nemmeno se esposto ai raggi solari.

* È versatile

Il design, le superfici, i formati della ceramica la rendono ideale per rivestire pareti e pavimenti di tutti gli ambienti. È un ottimo conduttore termico, perfetto per il riscaldamento a pavimento.

* È ecologica

Il processo di produzione rispetta i più rigorosi standard ambientali dell'Unione Europea.

* It is safe for health

Unlike other materials, it does not contain plastic, asbestos and formaldehyde and does not emit hazardous organic substances into the environment.

* It is maximum hygiene

Easy to clean, non-absorbent, stainproof and resistant to aggressive detergents.

* Does not burn

Ceramic has a Class A1 reaction to fire: it does not ignite and in case of fire, does not give off smoke or toxic gases.

* Resistant to everything

Does not wear down under foot traffic, does not scratch, does not stain, it does not dent and the colour does not change even when exposed to the sun's rays.

* It is versatile

The design, surfaces, sizes of ceramic make it ideal for covering wall and floors in virtually any environment. It is an excellent thermal conductor, which makes it an ideal choice for underfloor heating.

* It is eco-friendly

The production process complies with the strictest environmental standards of the European Union.

Questa comunicazione è realizzata in partnership con
This communication is done in partnership with

ceramica.info
www.ceramica.info

MOSAICO

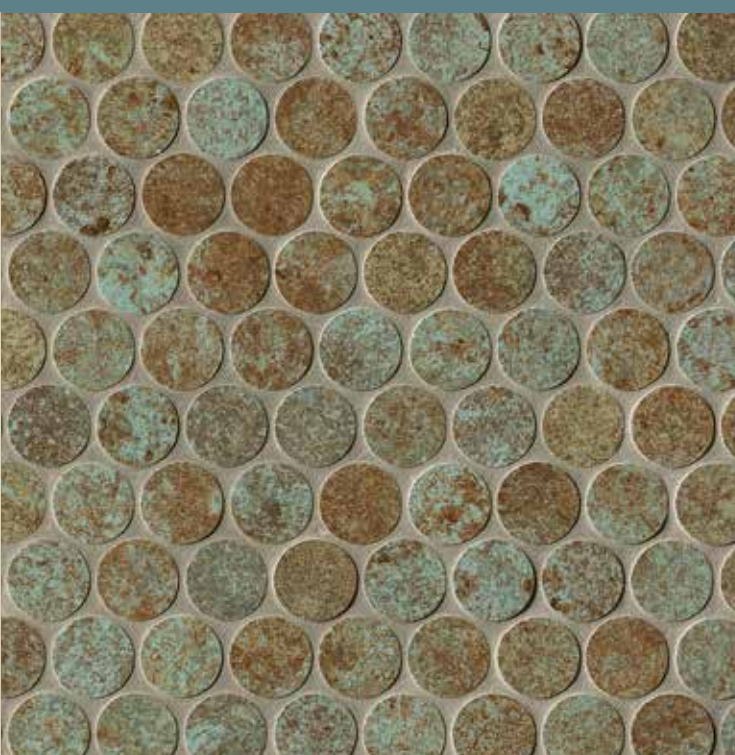
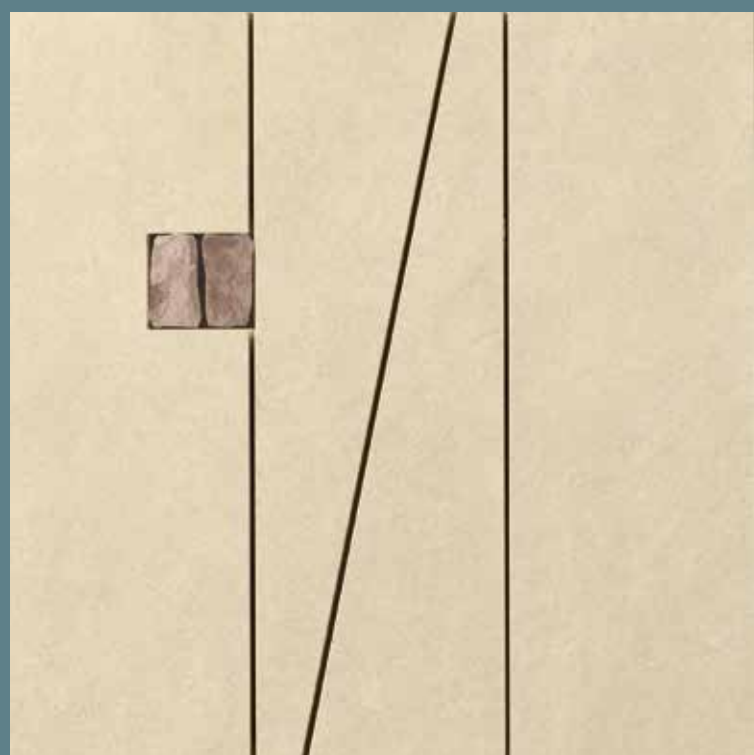
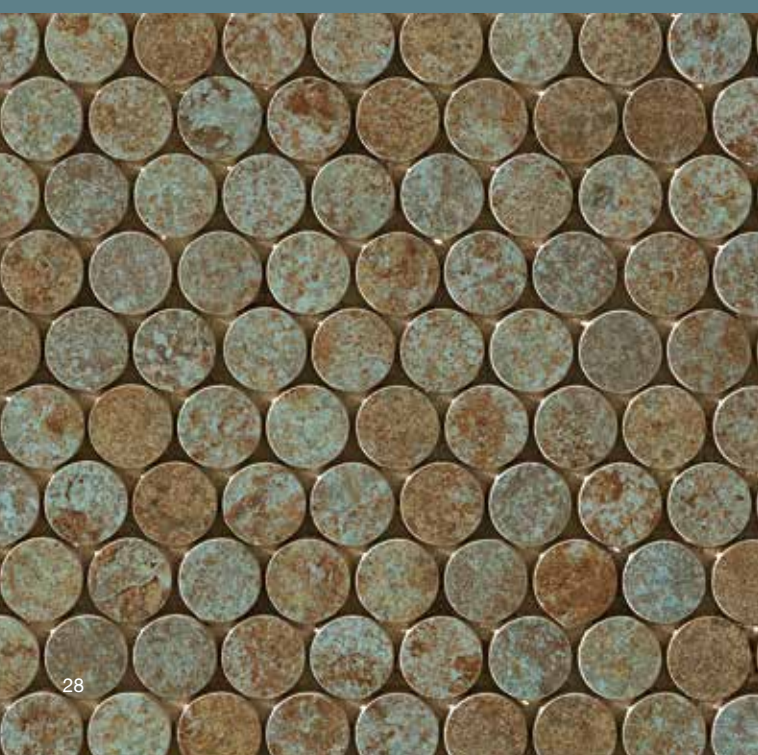
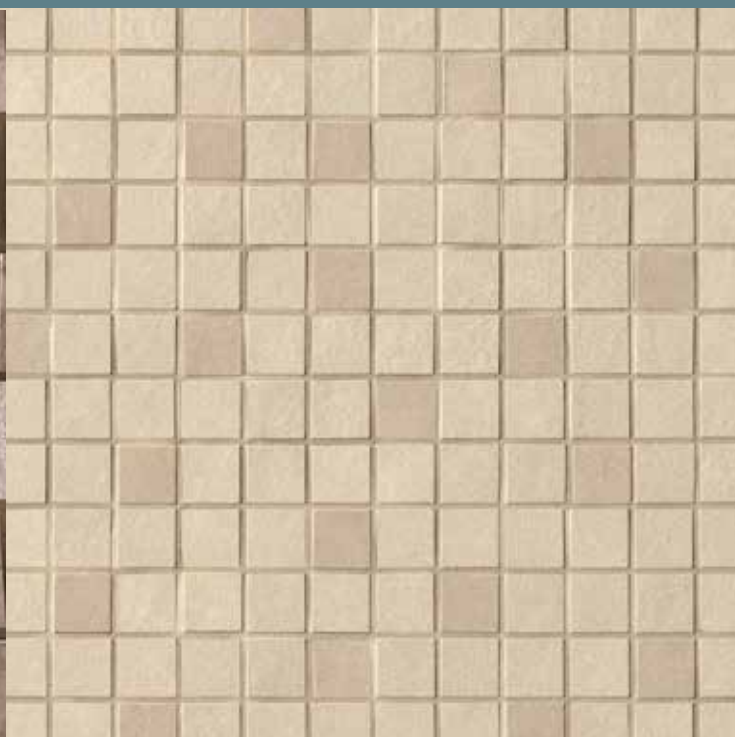
WALL TILES

MOSAICO + BAR MOSAICO + ROUND MOSAICO + SHARP MOSAICO

PRIMA DELLA
STUCCATURA
BEFORE
GROUTING



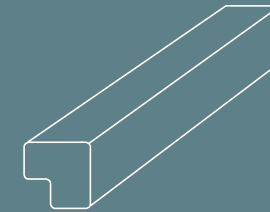
DOPO LA
STUCCATURA
AFTER
GROUTING



PEZZI SPECIALI / TRIMS

WALL TILES

PIÈCES SPÉCIALES / FORMTEILE / PIEZAS ESPECIALES / СПЕЦИАЛЬНАЯ СЕКЦИЯ



spigolo

1 x 25 cm



angolo esterno spigolo

1 x 1 cm



Sheer Beige 25x75 V1 ①
Sheer Grey 25x75 V1 ①
Sheer White 25x75 V1 ①
Sheer Taupe 25x75 V1 ①

Sheer Beige Spigolo 1x25 ②
Sheer Grey Spigolo 1x25 ②
Sheer White Spigolo 1x25 ②
Sheer Taupe Spigolo 1x25 ②

A.E. Spigolo 1x1 ③
A.E. Spigolo 1x1 ③
A.E. Spigolo 1x1 ③
A.E. Spigolo 1x1 ③



Sheer Drap Beige 25x75 V1 ④
Sheer Drap Grey 25x75 V1 ④
Sheer Drap White 25x75 V1 ④



Sheer Rock Beige 25x75 V1 ④
Sheer Rock Grey 25x75 V1 ④
Sheer Rock White 25x75 V1 ④

	Unità di vendita Sales unit	MQ./Box	PZ./Box	Kg/Box	Box/PL
①	1 Box	1,125	6	16,80	54
②	1 Box	-	5	0,19	-
③	1 Box	-	4	0,03	-
④	1 Box	0,937	5	14,25	54
⑤	1 Box	0,558	6	8,20	-
⑥	1 Box	0,558	3MIX	9,53	-
⑦	1 Box	0,575	6	9,90	-
⑧	1 Box	-	3MIX	-	-

MOSAICO

Sheer Beige Bar Mosaico 30,5x30,5 ⑤
Sheer Beige Mosaico 30,5x30,5 ⑤
Sheer Beige Sharp Mosaico Mix 2 30,5x61 ⑥
Sheer Camou Beige Dot Mix 2 3,5x4 ⑧
Sheer Camou Grey Dot Mix 2 3,5x4 ⑧

Sheer White Bar Mosaico 30,5x30,5 ⑤
Sheer White Mosaico 30,5x30,5 ⑤
Sheer White Sharp Mosaico Mix 2 30,5x61 ⑥
Sheer Deco Rust Dot Mix 2 3,5x4 ⑧
Sheer Gold Dot Mix 2 3,5x4 ⑧

Sheer Grey Bar Mosaico 30,5x30,5 ⑤
Sheer Grey Mosaico 30,5x30,5 ⑤
Sheer Grey Sharp Mosaico Mix 2 30,5x61 ⑥
Sheer Silver Dot Mix 2 3,5x4 ⑧

Sheer Taupe Bar Mosaico 30,5x30,5 ⑤
Sheer Taupe Mosaico 30,5x30,5 ⑤
Sheer Taupe Sharp Mosaico Mix 2 30,5x61 ⑥

Sheer Camou Beige Bar Mosaico 30,5x30,5 ⑤
Sheer Camou Grey Bar Mosaico 30,5x30,5 ⑤
Sheer Deco Rust Round Mosaico 29,5x32,5 ⑦

+

=

Ricorda che per ogni Mix di Mosaico "SHARP" devi scegliere e ordinare un complemento "DOT Mix 2" per completare il decoro.

Remember that with every Mix of Mosaico "SHARP" you must choose and order a "DOT Mix 2" complement to complete the decoration.

Rappelez-vous que pour chaque Mix de Mosaico "SHARP", vous devez choisir et commander un élément "DOT Mix 2" pour compléter la décoration. / Denken Sie daran, dass Sie für jeden Mix von Mosaico „SHARP“ einen Zusatz „DOT Mix 2“ wählen und bestellen müssen, um das Dekorelement zu vollenden. / Recuerde que para cada Mix de Mosaico "SHARP" debe elegir y pedir un complemento "DOT Mix 2" para completar la decoración. / Не забудьте, что для каждого микса Mosaico "SHARP" вам надо выбрать и заказать дополнительный элемент "DOT Mix 2" для завершения декора.



Sheer Tropic Beige InsertoMix 3 75x75

①



Sheer Canvas Bronze Inserto 25x75

②



Sheer Canvas Steel Inserto 25x75

②



Sheer Plot White Inserto 25x75

②

Lumina Cromo Silver Listello 1,5x75

③

AE Listello 1x1,5

④

Lumina 75 Satinato Silver Listello 1,5x75

③

AE Listello 1x1,5

④

Lumina Blu Micromatita 0,7x75

③

Lumina Satinato Copper Listello 1,5x75

③

AE Listello 1x1,5

④



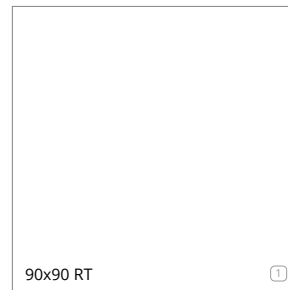
Wall: Sheer Beige & Canvas Bronze Inserto

	Unità di vendita Sales unit	MQ./Box	PZ./Box	Kg/Box	Box/PL
①	1 Box	-	1 MIX	9,00	-
②	1 Box	-	4	12,00	-
③	1 Box	-	5	-	-
④	1 Box	-	4	-	-



Sheer Beige V1

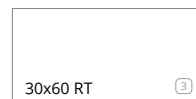
MATT R 10 B(A+B)



90x90 RT ①



60x60 RT ②



30x60 RT ③



Sheer Taupe V1

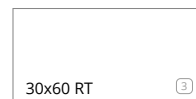
MATT R 10 B(A+B)



90x90 RT ①



60x60 RT ②



30x60 RT ③



Sheer Grey V1

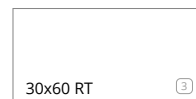
MATT R 10 B(A+B)



90x90 RT ①



60x60 RT ②



30x60 RT ③

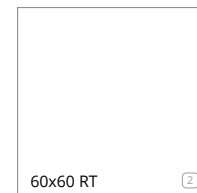


Sheer White V1

MATT R 10 B(A+B)



90x90 RT ①



60x60 RT ②

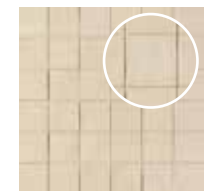


30x60 RT ③

MOSAICO



Sheer Beige Fly Mosaico 25x41,5 ④



Sheer Beige Macromosaico 30x30 ⑤



Sheer Taupe Fly Mosaico 25x41,5 ④



Sheer Taupe Macromosaico 30x30 ⑤



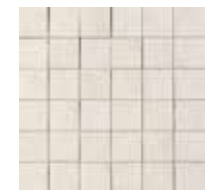
Sheer Grey Fly Mosaico 25x41,5 ④



Sheer Grey Macromosaico 30x30 ⑤



Sheer White Fly Mosaico 25x41,5 ④



Sheer White Macromosaico 30x30 ⑤



5 x 5 cm

	Unità di vendita Sales unit	MQ./Box	PZ./Box	Kg/Box	Box/PL
①	1 Box	1,620	2	34,00	18
②	1 Box	1,080	3	23,77	40
③	1 Box	1,260	7	25,00	40
④	1 Box	0,860	6	12,06	44
⑤	1 Box	0,540	6	9,00	60
⑥	1 Box	ML 5,40	6	8,50	-
⑦	1 Box	ML 4,80	8	6,70	-
⑧	1 Box	-	8	-	-
⑨	1 Box	-	2	-	-

TRIMS

SHEER	BEIGE	TAUPE	GREY	WHITE
Battiscopa 7,2x90 RT 3"x35 ^{3/8} "	⑥	⑥	⑥	⑥
Battiscopa 7,2x60 RT 3"x23 ^{5/8} "	⑦	⑦	⑦	⑦
Battiscopa Sagomato DX e SX 7,5x30 RT 3"x11 ^{3/4} "	⑧	⑧	⑧	⑧
Scalino 33x90 RT 13"x35 ^{3/8} "	⑨	⑨	⑨	⑨
Scalino 33x60 RT 13"x23 ^{5/8} "	⑨	⑨	⑨	⑨
Scalino Angolare 33x33 RT 13"x13"	⑨	⑨	⑨	⑨

Gres Porcellanato - Standard EN 14411 (ISO 13006) Annex G Group BIa, Ev ≤ 0,5%

Porcelain. / Grès cerame. / Feinsteinzeug. / Gres porcelánico. / Керамогранит.

CARATTERISTICHE TECNICHE TECHNICAL SPECIFICATIONS CARACTERISTIQUES TECHNIQUES TECHNISCHE EIGENSCHAFTEN CARACTERÍSTICAS TÉCNICAS ТЕХНИЧЕСКИЕ ХАРАКТЕРИСТИКИ		NORME STANDARDS NORMES NORMEN NORMAS НОРМЫ	VALORE PRESCRITTO VALUES REQUIRED VALEUR PRESCRIPTE NORMVORGABE VALOR PRESCRITO ЗАДАННОЕ ЗНАЧЕНИЕ EN 14411 - ISO 13006 BIa (UGL e GL)	FAP - VALORE MEDIO* AVERAGE RATING VALEUR MOYENNE DURCHSCHNITTSWERT VALOR MEDIO СРЕДНЕЕ ЗНАЧЕНИЕ BIa UGL		
			NON RETTIFICATO - NOT RECTIFIED	RETTIFICATO - RECTIFIED	MATT	
DIMENSIONI SIZES DIMENSIONS GRÖSSEN DIMENSIONES РАЗМЕРЫ		Lunghezza e larghezza Length and width / Dimensions des côtés / Länge und Breite / Largo y ancho / Длина и ширина	± 0,6%, max 2 mm	± 0,3%, max 1 mm	Conforme In accordance	
		Spessore Thickness / Epaisseur / Dicke / Espesor / Толщина	± 5%, max 0,5 mm	± 5%, max 0,5 mm	Conforme In accordance	
		Ortogonalità** Wedging / Orthogonalité / Rechtwinkligkeit / Ortogonalidad / Ортогональность	± 0,5%, max 2 mm	± 0,3%, max 1,5 mm	Conforme In accordance	
		Rettilineità degli spigoli Straightness of the edges / Equerrage des angles / Kantengeradheit / Rectilinearidad de las aristas / Прямолинейность углов	± 0,5%, max 1,5 mm	± 0,3%, max 0,8 mm	Conforme In accordance	
		Planarità Flatness / Planéité / Ebenflächigkeit / Planicidad / Плоскостность	± 0,5%, max 2 mm	± 0,4%, max 1,8 mm	Conforme In accordance	
STRUTTURA STRUCTURE STRUCTURE STRUKTUR ESTRUCTURA СТРУКТУРА		Assorbimento d'acqua - valore medio % Water absorption - average value % / Absorption d'eau - valeur moyenne % / Wasseraufnahme - Durchschnittswert % / Absorción de agua - valor medio % / Водопоглощение Среднее значение %	ISO 10545-3 ASTM C373	≤ 0,5%	Conforme In accordance	
		Sforzo di rottura Breaking strength / Force de rupture / Bruchlast / Esfuerzo de ruptura / Усилие на излом	ISO 10545-4	S ≥ 1300 N	S ≥ 2000 N	Conforme In accordance
		Resistenza alla flessione Bending strength / Résistance à la flexion / Biegefestigkeit / Resistencia a la flexión Прочность при изгибе	ISO 10545-4	R ≥ 35 N/mm ²	R ≥ 12 N /mm ²	Conforme In accordance
		Abrasion profonda Deep abrasion / Abrasion profonde / Tiefenabrieb / Abrasión profunda / Глубокое истирание	ISO 10545-6	≤ 175mm ³	≤ 140mm ³	Conforme In accordance
SBALZI TERMICI THERMAL SHOCK ECARTS DE TEMPERATURE TEMPERATURWECHSEL CHOQUES TÉRMICOS ТЕМПЕРАТУРНЫЕ ПЕРЕПАДЫ		Coefficiente di dilatazione termica lineare Coefficient of thermal linear expansion / Coefficient de dilatation thermique linear / Wärmeausdehnungskoeffizient / Coeficiente de dilatación termica linear / Коэффициент теплового линейного расширения	ISO 10545-8	Metodo di prova disponibile / Valore dichiarato / Declared value Test method available / Méthode d'essai disponible / Verfügbare Prüfmethode / Método de prueba disponible / Доступный метод испытания	≤ 7 MK ⁻¹	
		Resistenza agli sbalzi termici Thermal shock resistance / Resistance aux variations thermiques / Temperaturwechselbeständigkeit / Resistencia a las diferencias de temperatura / Сопротивление температурным перепадам	ISO 10545-9	Resistente Resistant	Resistente Resistant	Resistente Resistant
		Resistenza al gelo Resistance to frost / Résistance au gel / Frostbeständigkeit / Resistencia al hielo / Морозостойчивость	ISO 10545-12	Resistente Resistant	Resistente Resistant	Resistente Resistant
SICUREZZA SAFETY SECURITÉ SICHERHEIT SEGURIDAD БЕЗОПАСНОСТЬ		Coefficiente di attrito dinamico Dynamic friction coefficient / Coefficient de frottement dynamique / Dynamischer Reibungskoeffizient / Coeficiente de fricción dinámico / Динамический коэффициент трения	DCOF BOT 3000	Slip resistant ≥ 0,42	Conforme In accordance	
		Coefficiente di attrito dinamico Dynamic friction coefficient / Coefficient de frottement dynamique / Dynamischer Reibungskoeffizient / Coeficiente de fricción dinámico / Динамический коэффициент трения	DIN 51130	In funzione dell'ambiente o della zona di lavoro. According to the space or the working area / Selon le lieu concerné ou la zone de travail / Je nach Raum oder Arbeitszone / Según el ambiente o de la zona de trabajo / В зависимости от среды или рабочей зоны	R10	
		Classificazione antiscivolo Non-slip classification / Classification antiderapant / Bewertungsgruppe für Trittsicherheit / Clasificación antideslizante / Классификация противоскольжения	DIN 51097	In funzione delle zone bagnate soggette a calpestio a piedi nudi. According to the wet area to be stepped on barefoot / Selon le type de surface mouillée parcourue pieds nus. / Je nach Barfuß-Nassbereich / Según de la zona mojada que se pisa con los pies desnudos / С учётом увлажняемых зон, предназначенных для ходьбы босиком	B(A+B)	
RESISTENZA CHIMICA CHEMICAL RESISTANCE RÉSISTANCE AUX ATTAQUES CHIMIQUES CHEMISCHE EIGENSCHAFTEN RESISTENCIA A LOS PRODUCTOS QUÍMICOS ХИМИЧЕСКАЯ СТОЙКОСТЬ		Resistenza ai prodotti chimici di uso domestico e agli additivi per piscina Resistance to household chemicals and swimming pool salts / Résistance aux produits chimiques à usage domestique et aux adjuvants pour piscines / Beständigkeit gegen Haushaltschemikalien und Badewasserzusätze / Resistencia a los productos químicos de uso domestico o productos para la piscina / Сопротивляемость химическим средствам домашнего применения и добавкам для бассейна.	ISO 10545-13	UB Min.	Conforme In accordance	
		Resistenza a basse concentrazioni di acidi ed alcali Resistance to low concentrations of acids and alkalis / Résistance aux acides et aux alcalis à basse concentration / Beständigkeit gegen niedrigkonzentrierte Säuren und Laugen / Resistencia a concentración baja de ácidos y álcali / Сопротивляемость кислотам и щелочам низкой концентрации		Secondo la classificazione indicata dal fabbricante. According to classification indicated by the manufacturer / Second la classification indiquée par le fabricant / Je nach der angegebenen Fabrikantenbewertung / Según la clasificación indicada del fabricante / Согласно классификации, указанной производителем.	ULB Min.	
		Resistenza alle macchie Stain resistance / Résistance aux taches / Fleckbeständigkeit / Resistencia a las manchas / Стойкость к загрязнению	ISO 10545-14	Metodo di prova disponibile / Valore dichiarato / Declared value Test method available / Méthode d'essai disponible / Verfügbare Prüfmethode / Método de prueba disponible / Доступный метод испытания	5	

* Valore medio dei test condotti negli ultimi 24 mesi. Average rating of tests conducted during the last 24 months. Durchschnittswert der in den letzten 24 Monaten durchgeführten Tests. Valeur moyenne des essais menés au cours des 24 derniers mois. Valor medio de las pruebas llevadas a cabo en los últimos 24 meses. Среднее значение испытаний, проведенных в течение последних 24 месяцев.

** Per piastrelle rettangolari, che abbiano il lato maggiore L ≥ 60 cm, e rapporto tra i lati ≥ 3, la misurazione della ortogonalità deve venire condotta solo sul lato corto. For oblong tiles with L ≥ 60 cm and ratio length/width L/W ≥ 3, measurement of rectangularity only on short edges

Pasta Bianca - Standard EN 14411 (ISO 13006) Annex L Group BIII, Ev > 10%

White body. / Weißscherbige Fliesen. / Pâte blanche. / Pasta blanca. / Белый глины.

CARATTERISTICHE TECNICHE TECHNICAL SPECIFICATIONS CARACTERISTIQUES TECHNIQUES TECHNISCHE EIGENSCHAFTEN CARACTERÍSTICAS TÉCNICAS ТЕХНИЧЕСКИЕ ХАРАКТЕРИСТИКИ		NORME STANDARDS NORMES NORMEN NORMAS НОРМЫ	VALORE PRESCRITTO VALUES REQUIRED VALEUR PRESCRIPTE NORMVORGABE VALOR PRESCRITO ЗАДАННОЕ ЗНАЧЕНИЕ EN 14411 - ISO 13006 BIII (GL)	VALORE MEDIO FAP* AVERAGE FAP RATING VALEUR MOYENNE FAP MITTELWERT FAP VALOR MEDIO FAP СРЕДНЕЕ ЗНАЧЕНИЕ FAP BIII (GL)		
			NON RETTIFICATO - NOT RECTIFIED	RETTIFICATO - RECTIFIED		
DIMENSIONI SIZES DIMENSIONS GRÖSSEN DIMENSIONES РАЗМЕРЫ		Lunghezza e larghezza Length and width / Dimensions des côtés / Länge und Breite / Largo y ancho / Длина и ширина	± 0,6%, max 2 mm	± 0,3%, max 1 mm	Conforme In accordance	
		Spessore Thickness / Epaisseur / Dicke / Espesor / Толщина	± 10%, max 0,5 mm	± 10%, max 0,5 mm	Conforme In accordance	
		Ortogonalità** Wedging / Orthogonalité / Ebenflächigkeit / Ortogonalidad / Ортогональность	± 0,5%, max 2 mm	± 0,3%, max 1,5 mm	Conforme In accordance	
		Rettilineità degli spigoli Straightness of the edges / Equerrage des angles / Kantengeradheit / Rectilinearidad de las aristas / Прямолинейность углов	ISO 10545-2	± 0,5%, max 1,5 mm	± 0,3%, max 0,8 mm	Conforme In accordance
		Planarità Flatness / Planéité / Oberflächenqualität / Planicidad / Плоскостность		± 0,5%, max 2 mm	± 0,4%, max 1,8 mm	Conforme In accordance
STRUTTURA STRUCTURE STRUCTURE STRUKTUR ESTRUCTURA СТРУКТУРА		Aspetto della superficie % senza difetti nel lotto di prova Quality of the surface Faultless % within the sample lot / Qualité de la surface % sans défauts dans le lot d'essai / Oberflächenbeschaffenheit: frei von sichtbaren Fehlern bei Fliesen im Prüflot / Aspecto de la superficie % sin defectos en el lote de prueba Вид поверхности % без брака в пробной партии		≥ 95%	Conforme In accordance	
		Assorbimento d'acqua - valore medio % Water absorption - average value % / Absorption d'eau - valeur moyenne % / Wasseraufnahme - im Mittel % / Absorción de agua - valor medio % / Водопоглощение Среднее значение %	ISO 10545-3	> 10%		Conforme In accordance
		Sforzo di rottura Breaking strength / Force de rupture / Bruchlast / Esfuerzo de ruptura / Усилие на излом	ISO 10545-4	S ≥ 600 N		Conforme In accordance
		Resistenza alla flessione Bending strength / Résistance à la flexion / Biegefestigkeit / Resistencia a la flexión Прочность при изгибе	ISO 10545-4	R ≥ 12 N /mm ²		Conforme In accordance
SBALZI TERMICI THERMAL SHOCK ECARTS DE TEMPERATURE TEMPERATURWECHSEL CHOQUES TÉRMICOS ТЕМПЕРАТУРНЫЕ ПЕРЕПАДЫ		Resistenza agli sbalzi termici Thermal shock resistance / Resistance aux variations thermiques / Temperaturwechselbeständigkeit / Resistencia a las diferencias de temperatura / Сопротивление температурным перепадам	ISO 10545-9	Conforme In accordance	Conforme In accordance	
SUPERFICIE SURFACE SUPERFICIE POBERFICIE ПОВЕРХНОСТЬ		Resistenza al cavillo Crazing resistance / Résistance aux craquelures / Widerstand gegen Glasurrisse / Resistencia al cuarteado / Сопротивляемость образованию кракелюров	ISO 10545-11	Conforme In accordance	Conforme In accordance	
		Resistenza ai prodotti chimici di uso domestico e agli additivi per piscina Resistance to household chemicals and swimming pool salts / Résistance aux produits chimiques à usage domestique et aux adjuvants pour piscines / Beständigkeit gegen Haushaltschemikalien und Badewasserzusätze / Resistencia a los productos químicos de uso domestico o productos para la piscina / Сопротивляемость химическим средствам домашнего применения и добавкам для бассейна.	ISO 10545-13	GB Min.	Conforme In accordance	
RESISTENZA CHIMICA CHEMICAL RESISTANCE RÉSISTANCE AUX ATTAQUES CHIMIQUES CHEMISCHE EIGENSCHAFTEN RESISTENCIA A LOS PRODUCTOS QUÍMICOS ХИМИЧЕСКАЯ СТОЙКОСТЬ		Resistenza a basse concentrazioni di acidi ed alcali Resistance to low concentrations of acids and alkalis / Résistance aux acides et aux alcalis à basse concentration / Beständigkeit gegen niedrigkonzentrierte Säuren und Laugen / Resistencia a concentración baja de ácidos y álcali / Сопротивляемость кислотам и щелочам низкой концентрации		Secondo la classificazione indicata dal fabbricante. According to classification indicated by the manufacturer / Second la classification indiquée par le fabricant / Je nach der angegebenen Fabrikantenbewertung / Según la clasificación indicada por el fabricante / Согласно классификации, указанной производителем	GLB Min.	
		Resistenza alle macchie Stain resistance / Résistance aux taches / Fleckbeständigkeit / Resistencia a las manchas / Стойкость к загрязнению	ISO 10545-14	MINIMUM CLASS 3		5

* Valore medio dei test condotti negli ultimi 24 mesi. Average rating of tests conducted during the last 24 months. Durchschnittswert der in den letzten 24 Monaten durchgeführten Tests. Valeur moyenne des essais menés au cours des 24 derniers mois. Valor medio de las pruebas llevadas a cabo en los últimos 24 meses. Среднее значение испытаний, проведенных в течение последних 24 месяцев.

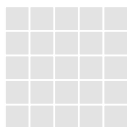
** Per piastrelle rettangolari, che abbiano il lato maggiore L ≥ 60 cm, e rapporto tra i lati ≥ 3, la misurazione della ortogonalità deve venire condotta solo sul lato corto. For oblong tiles with L ≥ 60 cm and ratio length/width L/W ≥ 3, measurement of rectangularity only on short edges

VSHADE

La classificazione V-Shade indica il livello di stonizzazione del prodotto, classificato da V0 a V4.

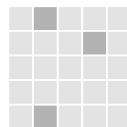
The V-Shade classification indicates the level of shading of the product, ranked from V0 to V4.

V0



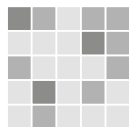
Nessuna
None
Aucune
Keine
Ninguna
нулевой

V1



Leggera
Light
Légère
Leicht
Ligera
Низкий

V2



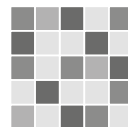
Moderata
Moderate
Modérée
Mäßig
Moderada
Средний

V3



Alta
High
Élevée
Hoch
Alta
Значительный

V4



Forte
Very High
Forte
Stark
Fuerte
Высокий

Le classement V-shade indique le niveau de mouvement chromatique au sein d'un produit. Il va de V0 à V4.

Die V-Shade-Einstufung zeigt das Abtönungsniveau des Produkts an, das zwischen V0 und V4 eingestuft wird.

La clasificación V-Shade indica el nivel de destonación del producto, clasificado de V0 a V4.

Согласно классификации V-Shade, указывающей на уровень цветовой неоднородности изделия, нашей плитке были присвоены значения от V0 до V4.

I colori e le caratteristiche estetiche dei materiali illustrati nel presente catalogo sono da ritenersi puramente indicativi.

Colours and optical features of the materials illustrated in this catalogue are to be regarded as mere indications.

Die Farben und die ästhetischen Eigenschaften der in diesem Katalog abgebildeten Produkte sind als reine Richtwerte zu betrachten.

Les coloris et les caractéristiques esthétiques des références illustrées dans le catalogue sont donnés à titre purement indicatif.

Los colores y las características ópticas de los materiales ilustrados en este catálogo deben ser mirados como indicaciones meras.

Цвета и эстетические характеристики описанных в настоящем каталоге материалов являются только ориентировочными.

Fap ceramiche si riserva di apportare modifiche e/o eliminare senza preavviso i prodotti declinando ogni responsabilità per danni diretti o indiretti derivanti da eventuali modifiche.

Fap ceramiche can change the indicated products without notice declining any responsibility for direct or indirect damage that depend on these changes.

Fap ceramiche se réserve le droit de modifier sans préavis les produits indiqués et décline toute responsabilité pour dommages directs ou indirects dus à éventuelles modifications.

Fap Ceramiche se reserva la facultad de modificar los productos sin preaviso, declinando cualquier responsabilidad por daños directos o indirectos que dependan de estos cambios.

Fap ceramiche kann die genannten Produkten ändern ohne Voranmeldung und lehnt dabei jegliche Verantwortung für die davon abhängenden direkten und indirekten Schäden ab.

Компания "Fap ceramiche" сохраняет за собой право на внесение изменений в продукцию без предварительного уведомления, снимая с себя всякую ответственность за связанный с этими изменениями прямой или косвенный ущерб.

Fap ceramiche - 1st edition April 2020

È vietata la riproduzione anche parziale dell'opera in tutte le sue forme.

Reproduction of this printed catalogue, even partially, is prohibited.





**MOSCOW
SHOWROOM**

Via Ghiarola Nuova, 44 - 41042 Fiorano Modenese (MO) Italy
tel. +39 0536 837511 - fax +39 0536 837532 - fax estero +39 0536 837542
www.fapceramiche.com - info@fapceramiche.com



Khamovnichevskiy Val, 36 - Moscow Metro / Sportivnaya tel. +7 (495) 775 05 20
www.fapceramiche.ru - moscow@fapceramiche.com